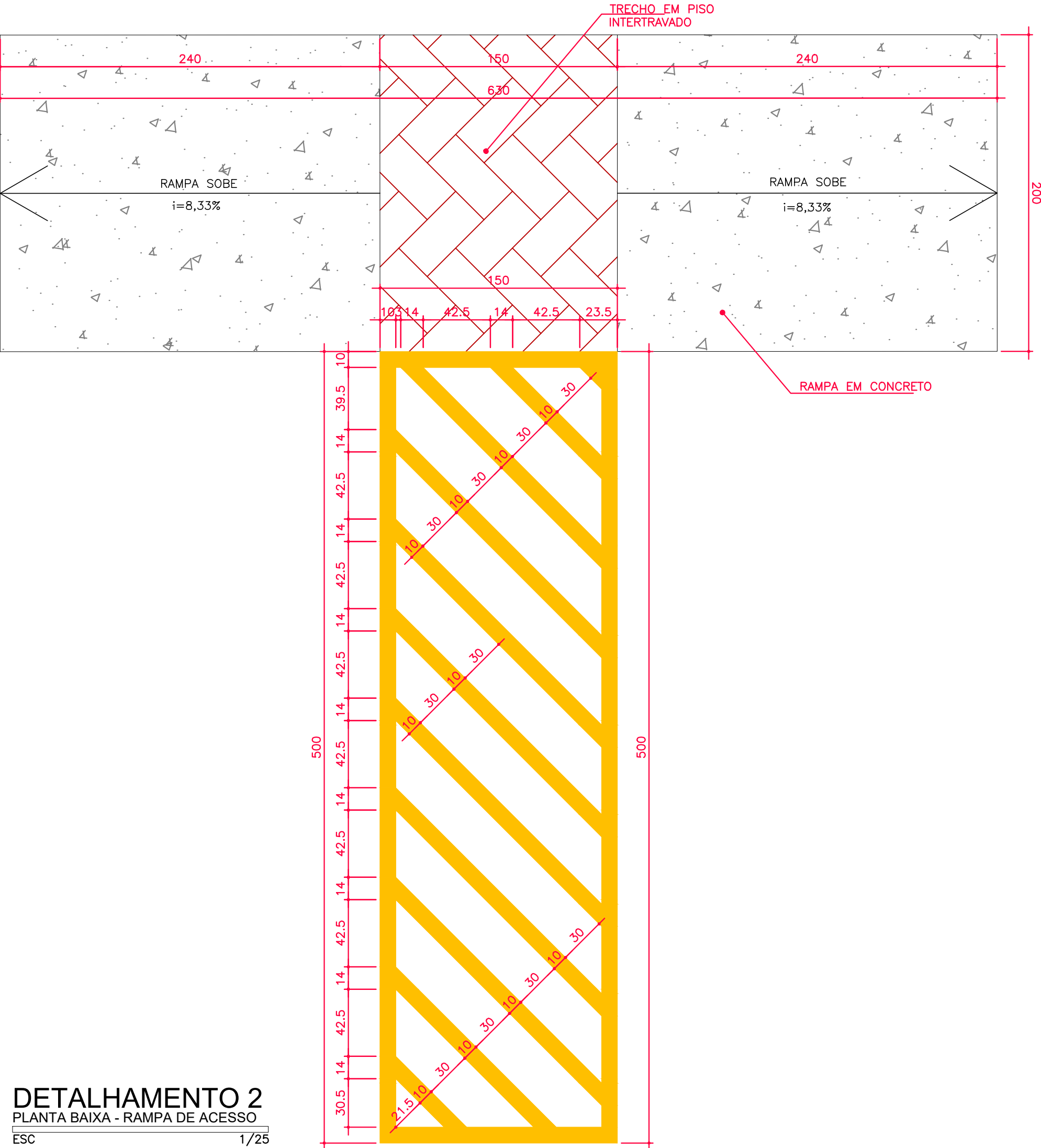
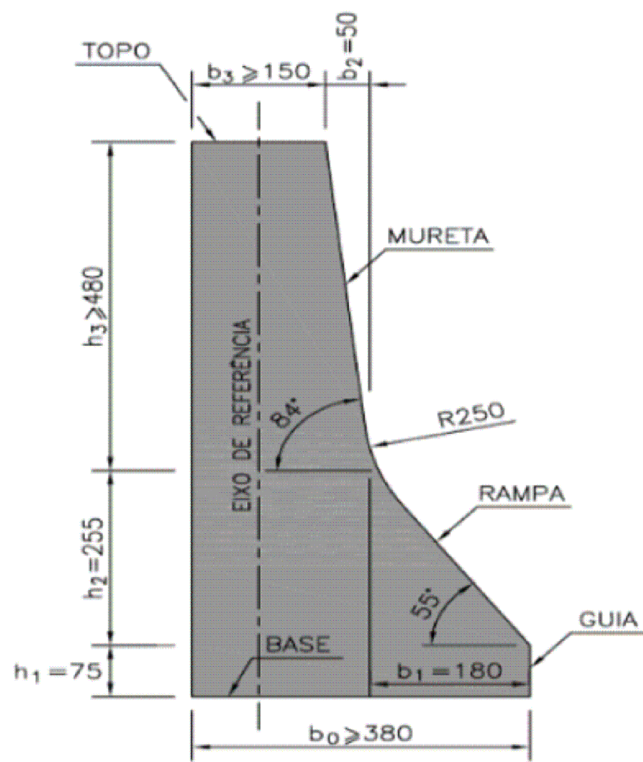


LEGENDA

SIMB.	DESCRIÇÃO	QUANTIDADE
	MESA DE CONCRETO APARENTE – 6 UNIDADES	6
	MASTRO P/ BANDEIRA 25m – 1 UNIDADE	1
	LIXEIRA DUPLA – 10 UNIDADES	10
	BANCO CURVO EM AÇO– ACABAMENTO EM MADEIRA RIPADA	1
	CRUZ ILUMINADA – VER DET.	1
	PALMEIRA GUARIROBA	5
	CICA	4
	POSTES EM TUBOS DE AÇO – 7m – VER DETELHES TÉCNICOS NO MEM. DESCRITIVO ELÉTRICO	8
	REFLETORES DE PISO	5



NOTAS:				
1-MEDIDAS EM CENTÍMETROS, COTAS ALTIMÉTRICAS EM METROS. 2-TODAS AS MEDIDAS DEVERÃO SER CONFERIDAS NO LOCAL. 3-EM CASO DE DÓVIDA, CONSULTAR OS RESPONSÁVEIS TÉCNICOS PELO TELEFONE: (31) 2528 6037 4-NÃO MEDIR OS DESENHOS, SEGUIR COTAS. 5-DIREITOS AUTORAIS RESERVADOS L.F.5988 DE 14/12/1973				
REV	DESCRIÇÃO	DATA	EXEC.	VERIF.
CONTRATADA:	CONTRATO N°			
VIÁVOZ EIRELI	RF: TAMIRES P. MELO REG. CAU/MG: A113436-1 ASS: [assinatura] RT: JOSÉ H. R. BAESSE REG. ORÇ/MG: A 053341/D ASS: [assinatura]	PROJ: [assinatura]	REG. CAU/MG:	ASS:
CONTRATANTE: PREFEITURA DE SANTA LUZIA				
PROGRAMA: PROJETO ARQUITETÔNICO - MIRANTE ALTO DAS MARAVILHAS				
MUNICÍPIO/ÁREA: SANTA LUZIA - MG / ESTRADA DAS MARAVILHAS				
TÍTULO: PROJETO ARQUITETÔNICO PLANTA BAIXA IMPLANTAÇÃO				
DATA: SET/2021	ESCALA: INDICADA	PRANCHA:		
ARQUIVO: PREF SANTA LUZIA_MIRANTE_V3.dwg				03 / 09